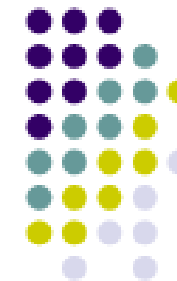


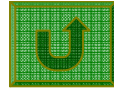
虚拟机VMware Workstation安装说明

2009-3-4



目录

虚拟机介绍.....	3
一：双击安装文件进入安装介面.....	4
二：开始安装设置.....	5
三：选择典型安装.....	6
四：选择安装路径.....	7
五：选择快捷方式.....	8
六：安装.....	9
七：安装进度指示.....	10
八：填加用户名、公司名、串号.....	11
九：查询注册信息.....	12
结束.....	13

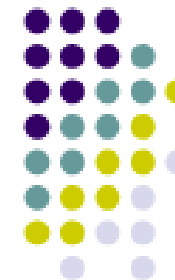


虚拟机介绍

一般意义的虚拟机通过软件模拟的具有完整硬件系统功能的、运行在一个完全隔离环境中的完整计算机系统。通过虚拟机软件，你可以在一台物理计算机上模拟出一台或多台虚拟的计算机，这些虚拟机完全就像真正的计算机那样进行工作，例如你可以安装操作系统、安装应用程序、访问网络资源等等。对于你而言，它只是运行在你物理计算机上的一个应用程序，但是对于在虚拟机中运行的应用程序而言，它就像是在真正的计算机中进行工作。因此，当我在虚拟机中进行软件评测时，可能系统一样会崩溃，但是，崩溃的只是虚拟机上的操作系统，而不是物理计算机上的操作系统，并且，使用虚拟机的“Undo”（恢复）功能，我可以马上恢复虚拟机到安装软件之前的状态。

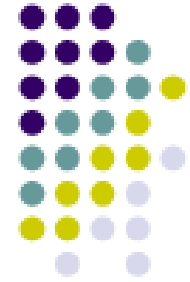
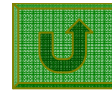
VMware Workstation VMWare 是一个“虚拟 PC”软件。它使你可以在一台机器上同时运行二个或更多 **Windows**、**DOS**、**LINUX** 系统。与“多启动”系统相比，**VMWare** 采用了完全不同的概念。多启动系统在一个时刻只能运行一个系统，在系统切换时需要重新启动机器。**VMWare** 是真正“同时”运行，多个操作系统在主系统的平台上，就象标准 **Windows** 应用程序那样切换。而且每个操作系统你都可以进行虚拟的分区、配置而不影响真实硬盘的数据，你甚至可以通过网卡将几台虚拟机用网卡连接为一个局域网，极其方便。

相关文档资料网址：<http://www.xuniji.com/vmware/>

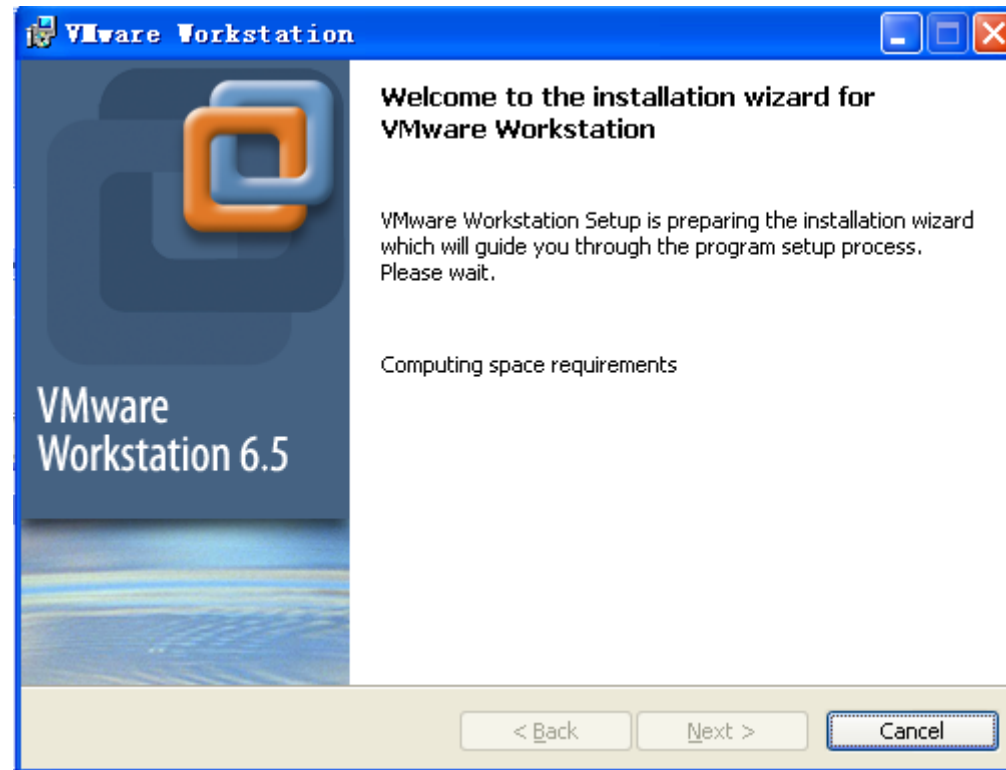


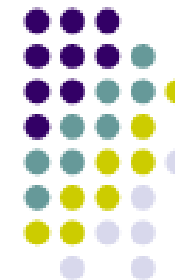
一：双击安装文件进入安装介面



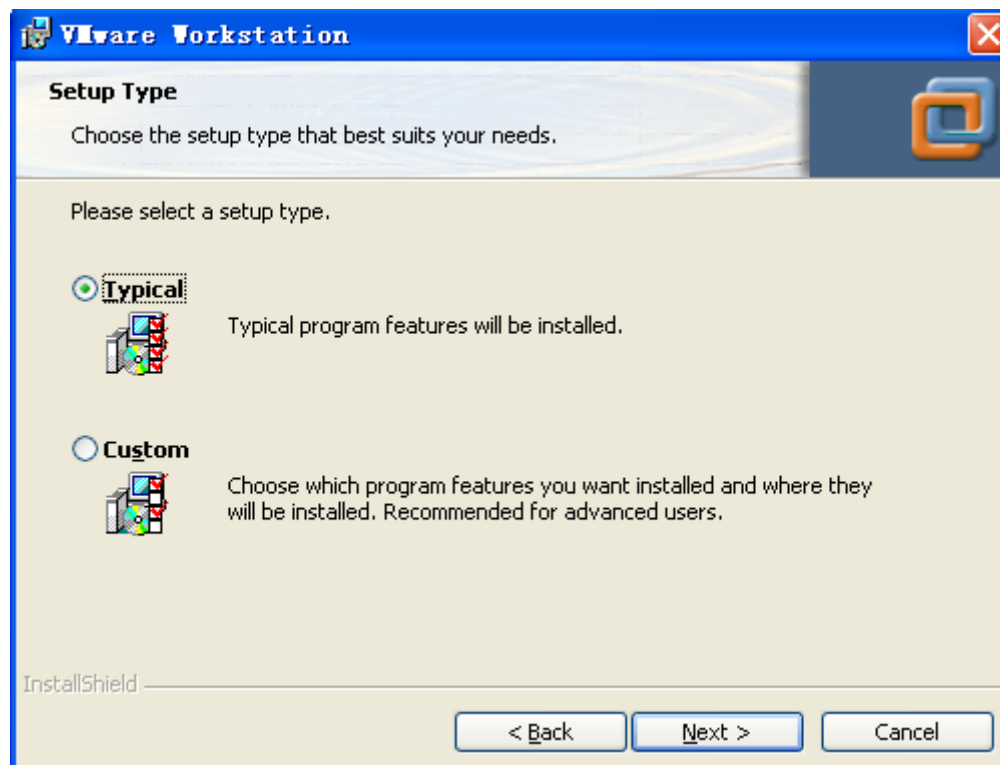


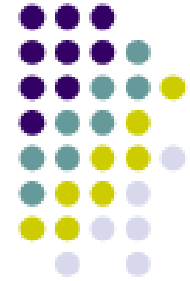
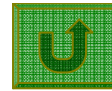
二：开始安装设置



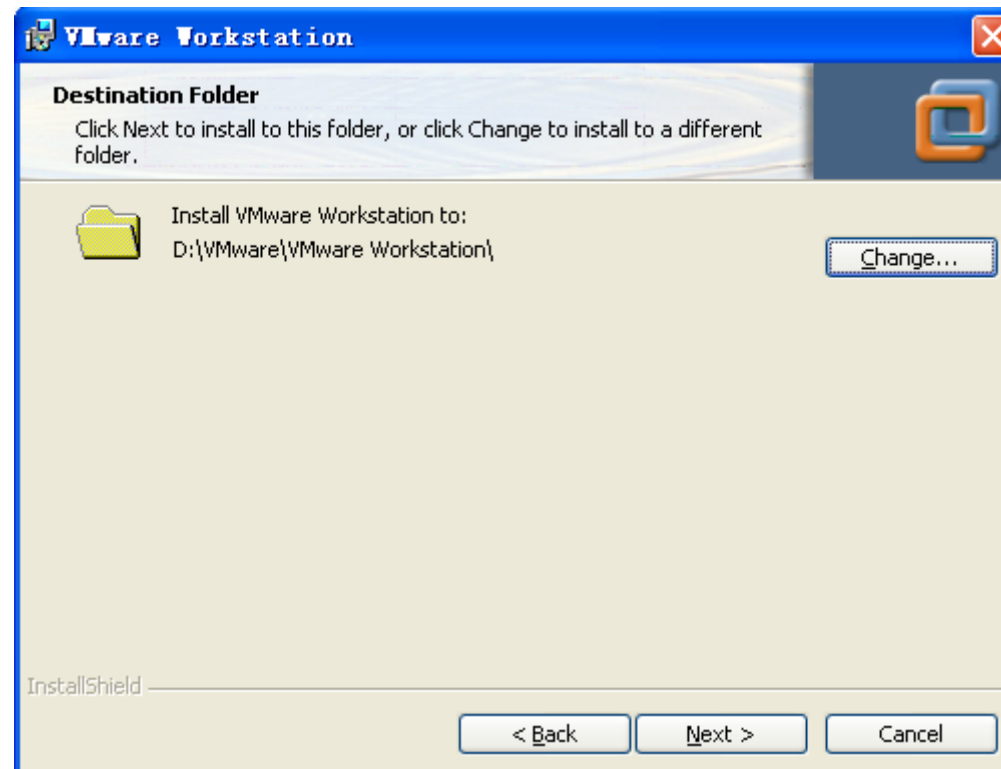


三：选择典型安装



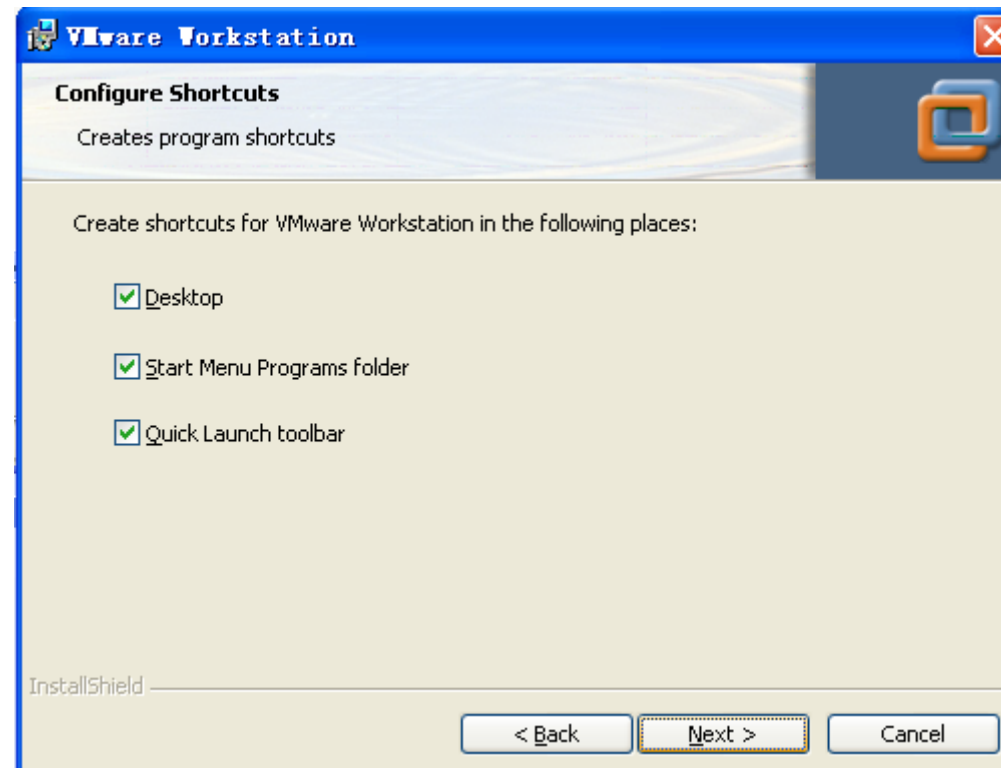


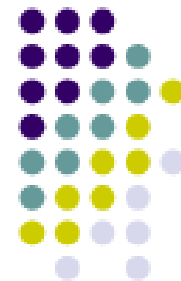
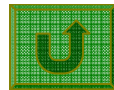
四：选择安装路径



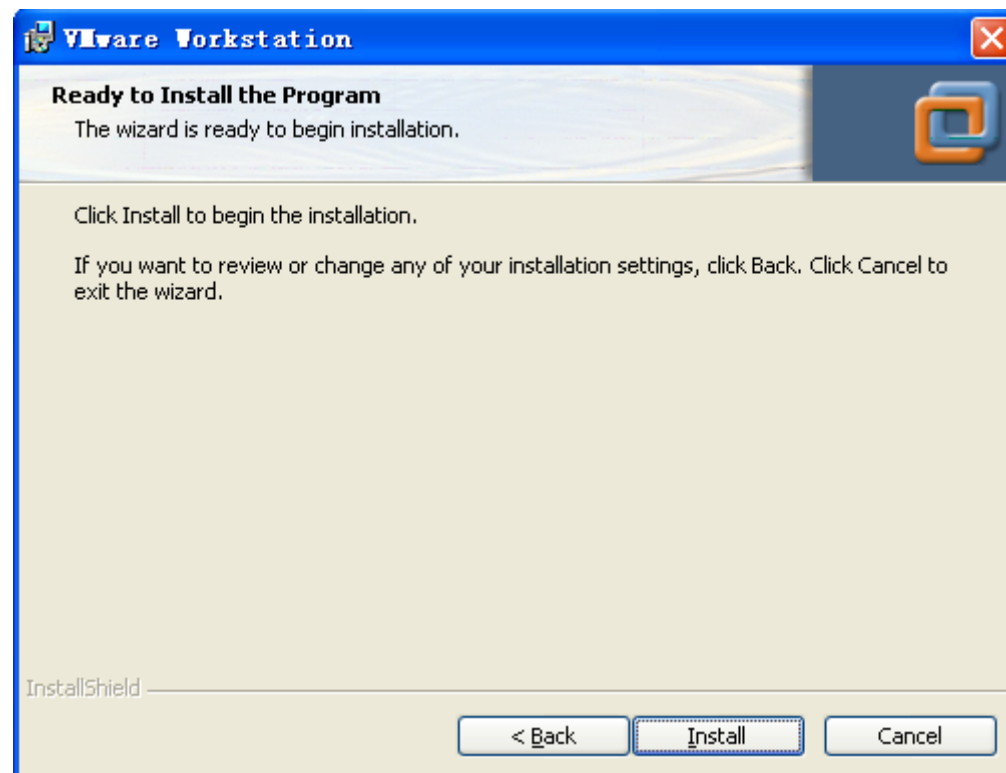


五：选择快捷方式



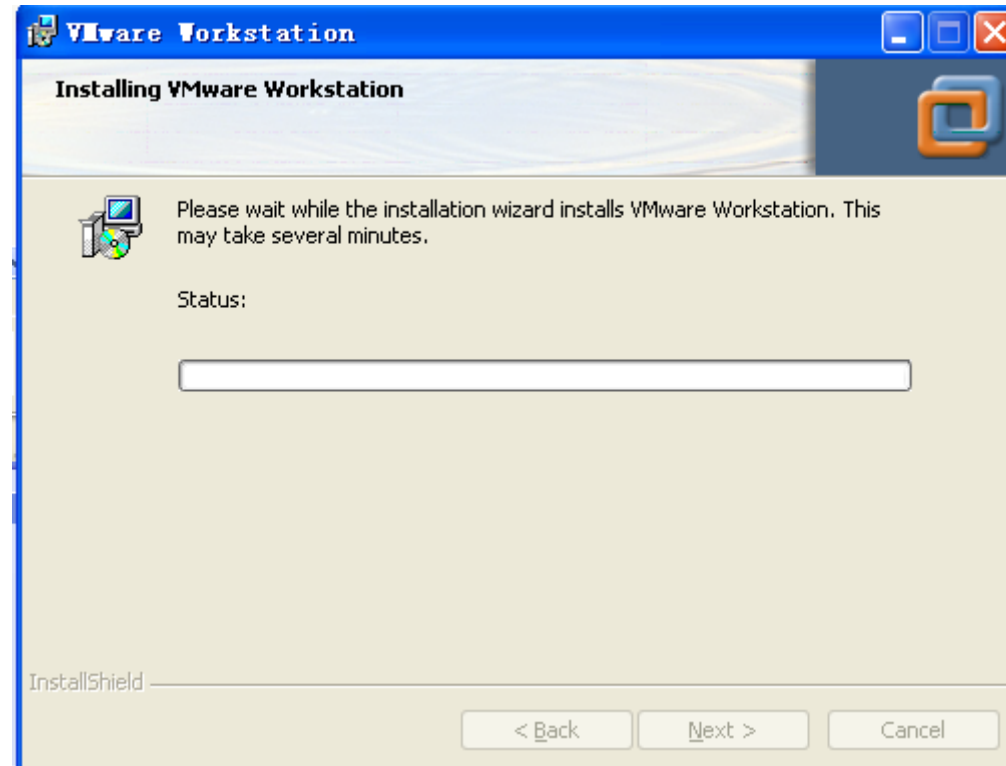


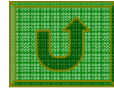
六：安装





七：安装进度指示





八：填加用户名、公司名、串号

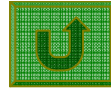
用户：(自定义)

公司：(自定义)

串号：(购买)

***串号说明：请购买正版软件！**

由于交流或学习使用，请在相关附件查找注册文件或工具，每个计算机的串号是不一样的，正常情况下不能使用同一个串号。



九：查询注册信息

启动VM，在help->About VMware Workstation菜单中查看

Product Information

Product: VMware@ Workstation
Version: 6.5.0 build-118166

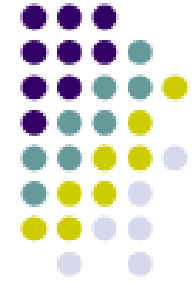
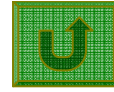
License Information

User name: tom
Company: Lenovo (Beijing) Limited
License type: User
License expiration: No expiration

Additional Information

Hostname: TOM-HD
Memory: 1016 MB
Host OS version: Microsoft Windows XP Professional 5.1.2600, Service Pack 2
Current UI log file: %cal Settings\Temp\vmware-Administrator-3231109018\vmware-Administrator-132.log

***如果License expiration项为：expired（过期），此虚拟机则不能安装操作系统。需重新安装VM。**



谢谢!